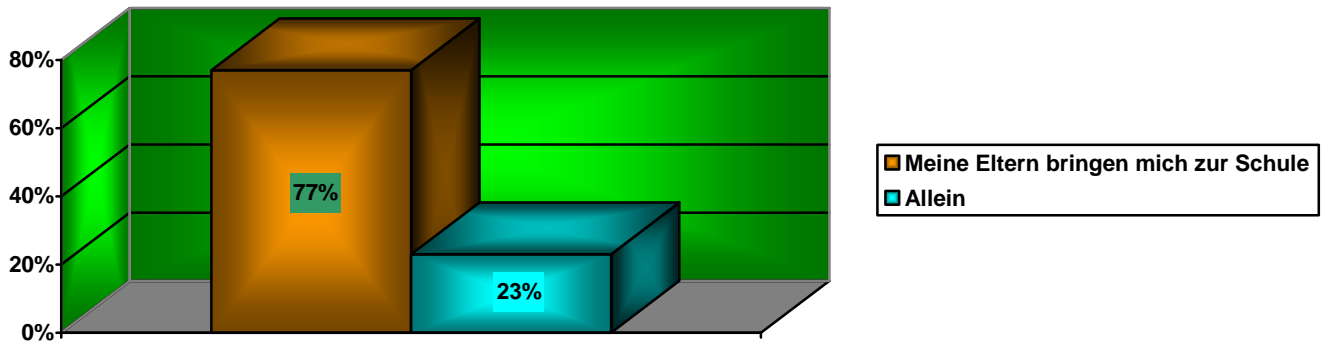


# Schülerbefragung - Unterstufe (U1-U4)

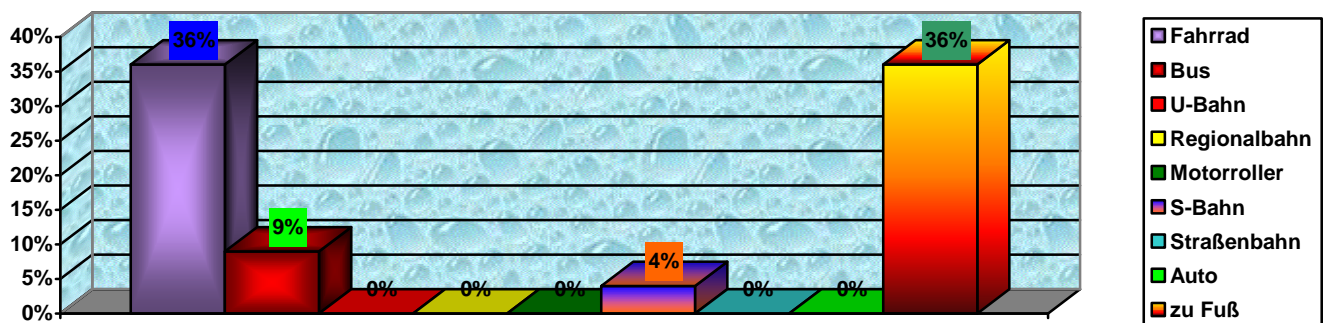
1. So komme ich zur Schule: (Bitte ankreuzen)

Meine Eltern bringen mich zur Schule	17	77%
Allein	5	23%



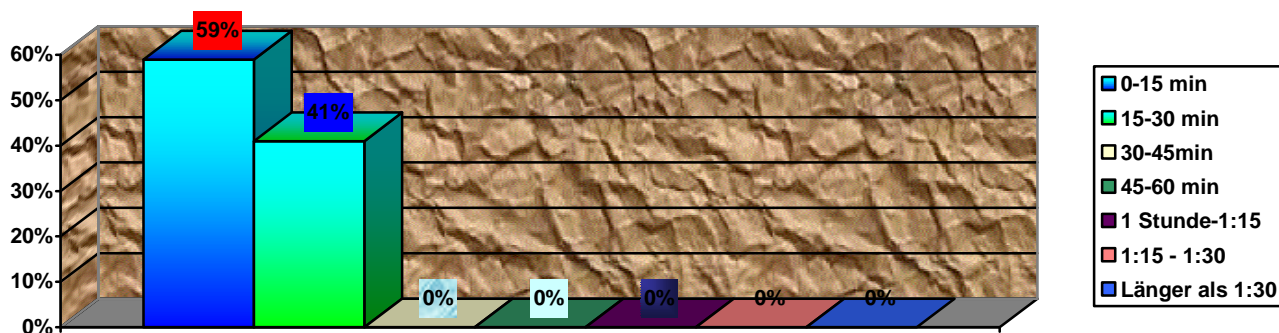
2. Wenn du nicht zur Schule gefahren wirst, mit welchem Verkehrsmittel kommst du?

Fahrrad	8	36%
Bus	2	9%
U-Bahn	0	0%
Regionalbahn	0	0%
Motorroller	0	0%
S-Bahn	1	4%
Straßenbahn	0	0%
Auto	0	0%
zu Fuß	8	36%



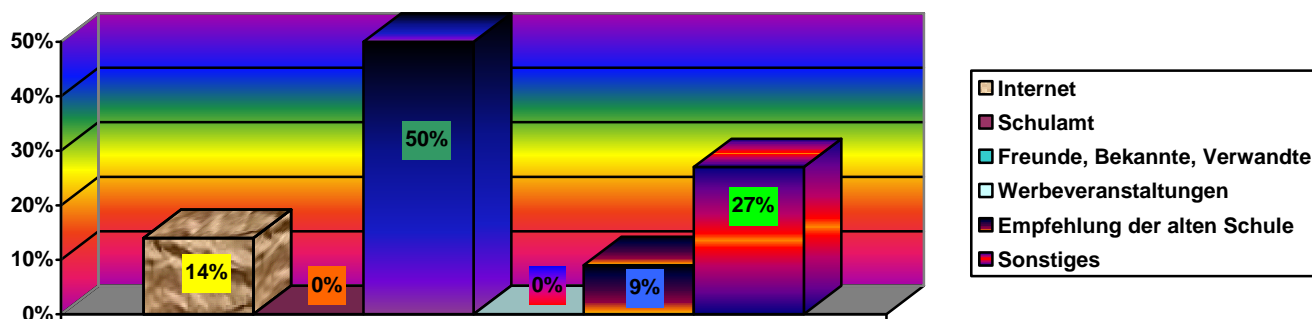
### 3. Wie lange dauert dein Schulweg ?

0 - 15 min	13	59%
15 - 30 min	9	41%
30 - 45 min	0	0%
45 - 60 min	0	0%
1 Stunde - 1:15	0	0%
1:15 - 1:30	0	0%
Länger als 1:30	0	0%



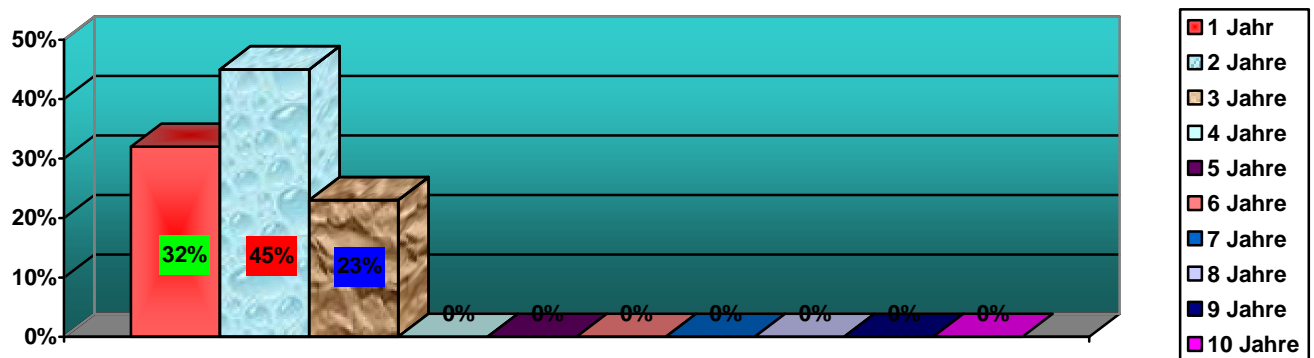
### 4. Wie bin ich auf die BOS gekommen?

Internet	3	14%
Schulamt	0	0%
Freunde, Bekannte, Verwandte	11	50%
Werbeveranstaltungen	0	0%
Empfehlung der alten Schule	2	9%
Sonstiges (Bitte eintragen)	6	27%



## 5. Wie lange bin ich auf der BOS?

1 Jahr	7	32%
2 Jahre	10	45%
3 Jahre	5	23%
4 Jahre	0	0%
5 Jahre	0	0%
6 Jahre	0	0%
7 Jahre	0	0%
8 Jahre	0	0%
9 Jahre	0	0%
10 Jahre	0	0%



## 6. Aus welchem Stadtbezirk komme ich?

Steglitz - Zehlendorf	19	86%
Tempelhof - Schöneberg	0	0%
Charlottenburg - Wilmersdorf	0	0%
Friedrichshain - Kreuzberg	0	0%
Teltow - Fläming	3	14%

