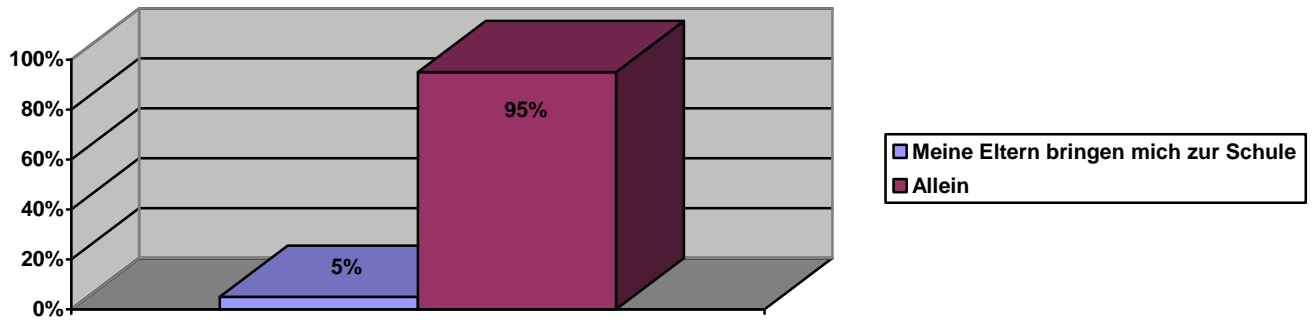


# Schülerbefragung-Oberstufe (O1a-O1b-O2a-O2b)

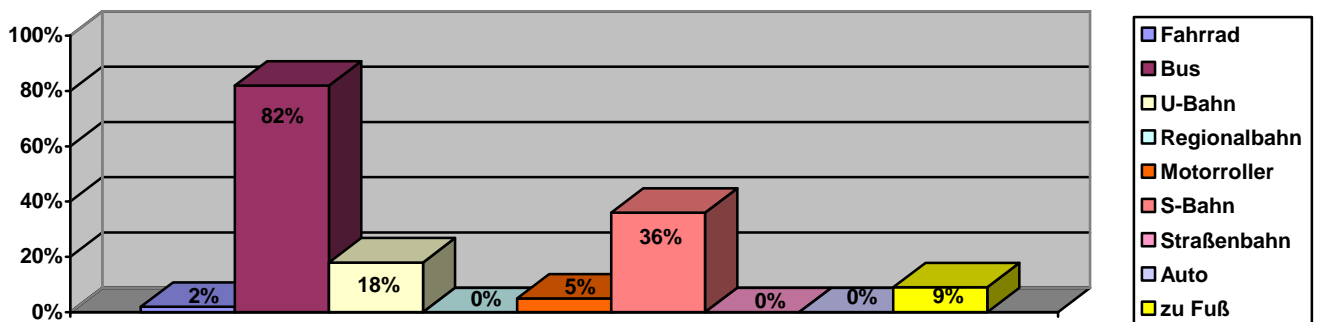
1. So komme ich zur Schule: (Bitte ankreuzen)

Meine Eltern bringen mich zur Schule	3	5%
Allein	52	95%



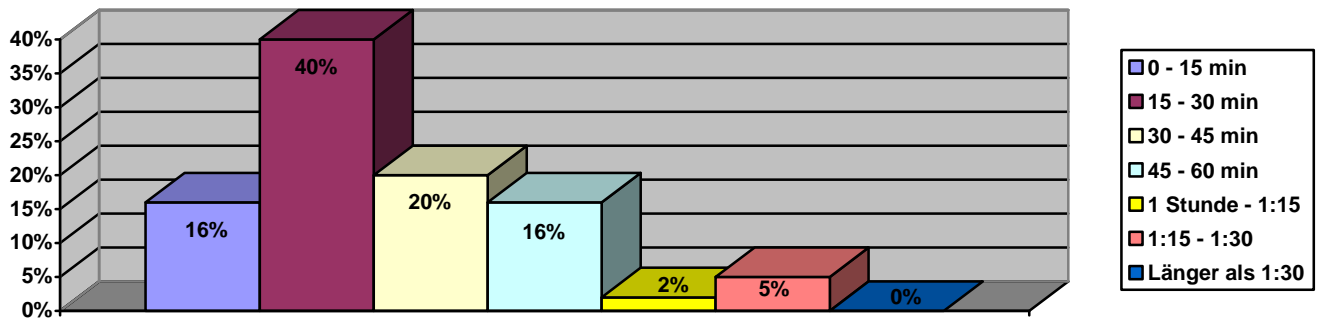
2. Wenn du nicht zur Schule gefahren wirst, mit welchem Verkehrsmittel kommst du?

Fahrrad	1	2 %
Bus	45	82%
U-Bahn	10	18%
Regionalbahn	0	0%
Motorroller	3	5%
S-Bahn	20	36%
Straßenbahn	0	0%
Auto	0	0%
zu Fuß	5	9%



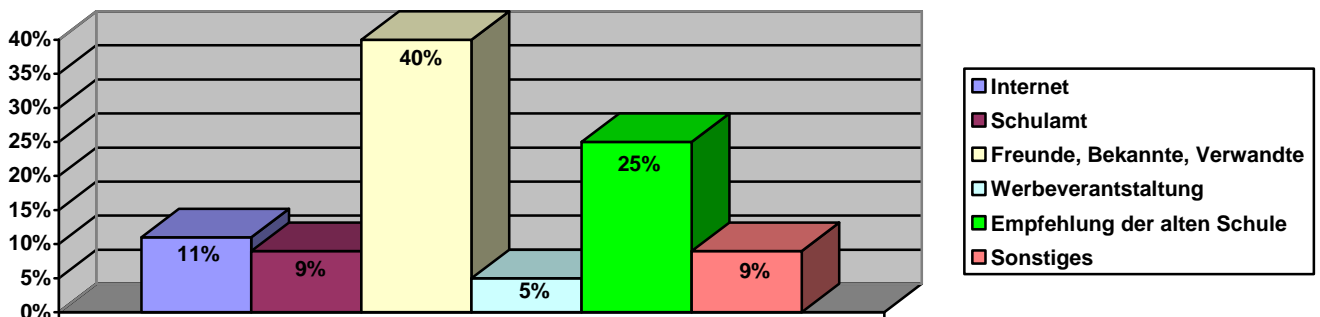
### 3. Wie lange dauert dein Schulweg ?

0 -15 min	9	16 %
15 - 30 min	22	40 %
30 - 45 min	11	20 %
45 - 60 min	9	16 %
1 Stunde -1:15	1	2 %
1:15 -1:30	3	5 %
Länger als 1:30	0	0 %



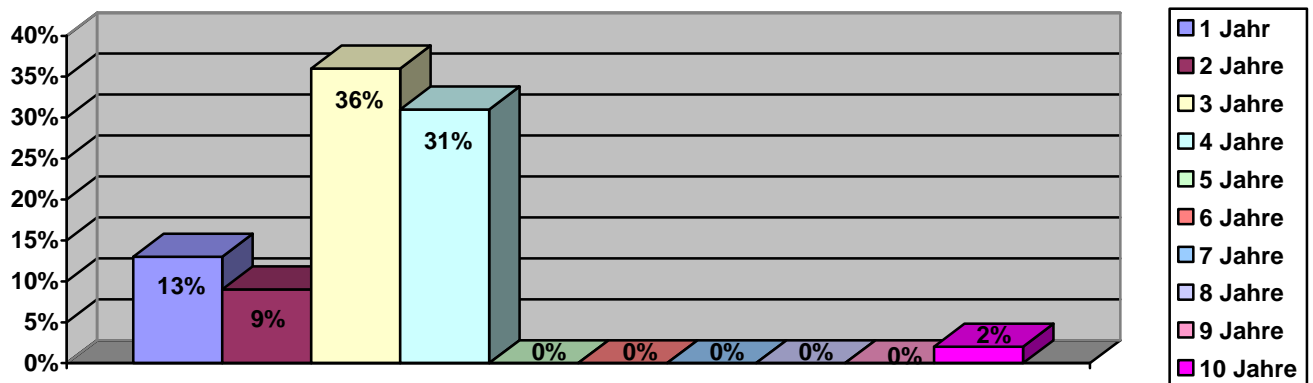
### 4. Wie bin ich auf die BOS gekommen?

Internet	6	11 %
Schulamt	5	9 %
Freunde, Bekannte, Verwandte	22	40 %
Werbeveranstaltungen	3	5 %
Empfehlung der alten Schule	14	25 %
Sonstiges (Bitte eintragen)	5	9 %



## 5. Wie lange bin ich auf der BOS?

1 Jahr	7	13%
2 Jahre	5	9%
3 Jahre	20	36%
4 Jahre	17	31%
5 Jahre	0	0%
6 Jahre	0	0%
7 Jahre	0	0%
8 Jahre	0	0%
9 Jahre	0	0%
10 Jahre	1	2%



## 6. Aus welchem Stadtbezirk komme ich?

Steglitz-Zehlendorf	37	67%
Tempelhof-Schöneberg	4	7%
Charlottenburg-Wilmersdorf	3	5%
Friedrichshain-Kreuzberg	1	2%
Neukölln	4	7%
Spandau	3	5%
Teltow-Fläming	2	4%
Dahme-Spree	1	2%

