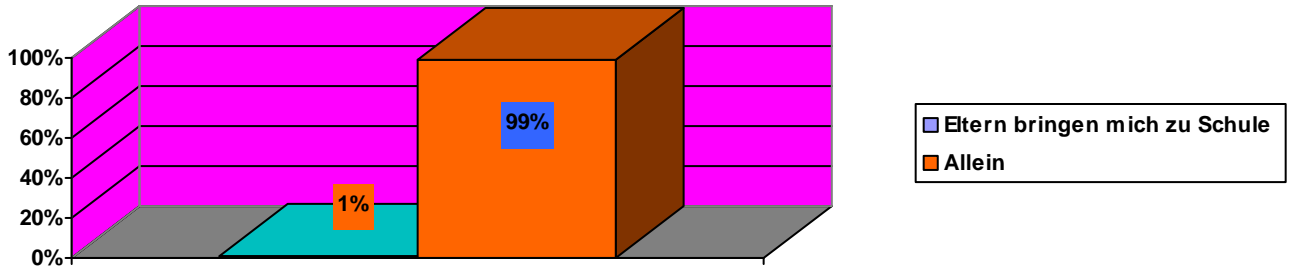


Schülerbefragung-Mittelstufe (M1-M4)

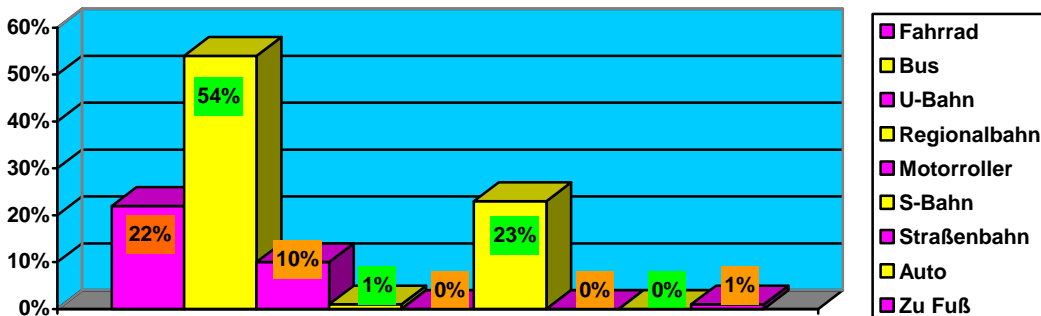
1. So komme ich zur Schule: (Bitte ankreuzen)

Meine Eltern bringen mich zur Schule	1	1%
Allein	68	99%



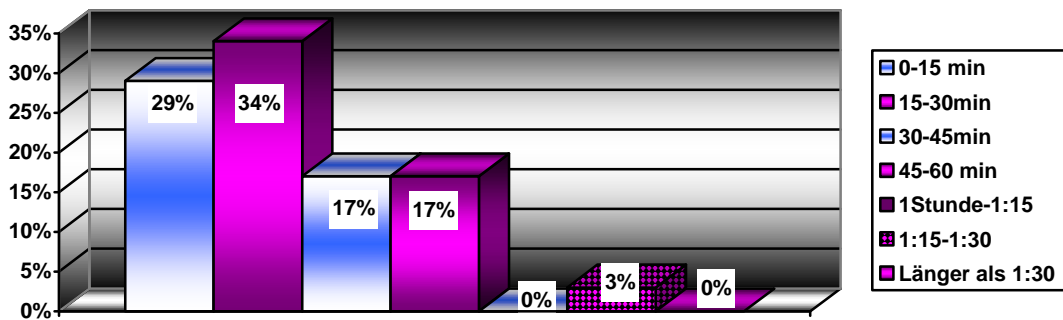
2. Wenn du nicht zur Schule gefahren wirst, mit welchem Verkehrsmittel kommst du?

Fahrrad	15	22%
Bus	37	54%
U-Bahn	7	10%
Regionalbahn	1	1%
Motorroller	0	0%
S-Bahn	16	23%
Straßenbahn	0	0%
Auto	0	0%
zu Fuß	6	1%



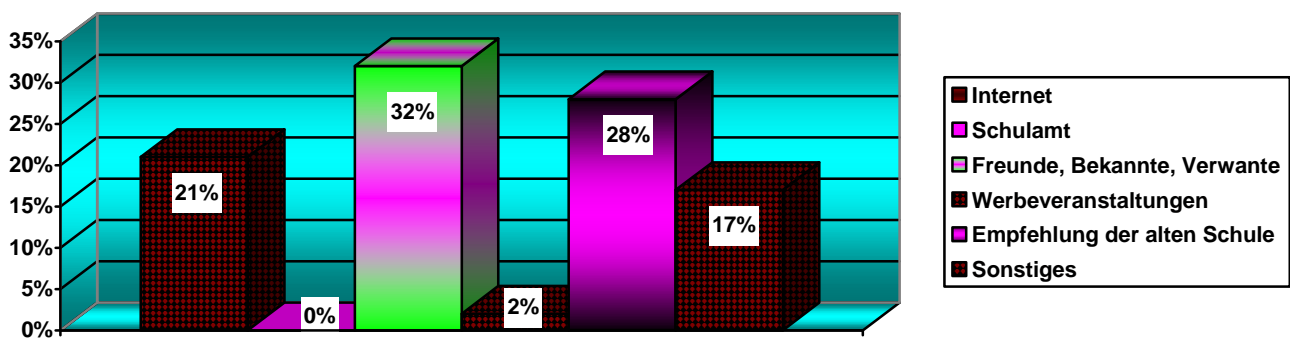
3. Wie lange dauert dein Schulweg?

0 -15 min	20	29%
15 - 30 min	23	34%
30 - 45 min	12	17%
45 - 60 min	12	17%
1 Stunde -1:15	0	0%
1:15 -1:30	2	3%
Länger als 1:30	0	0%



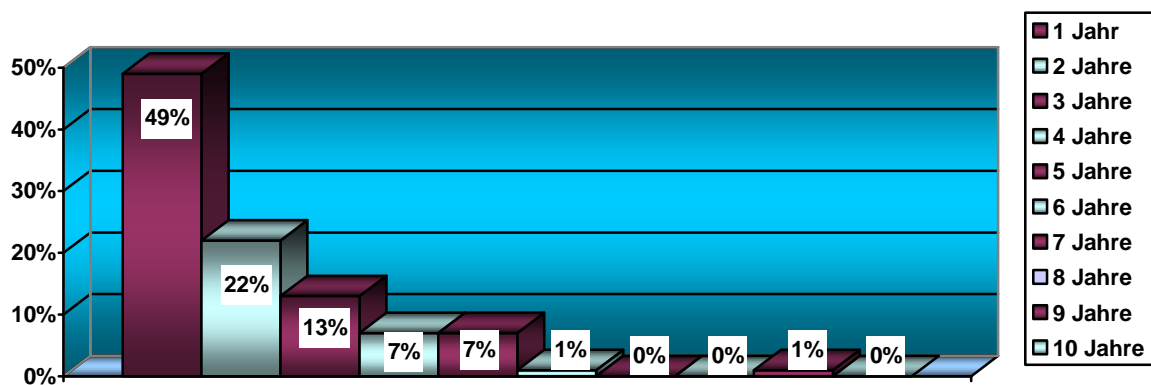
4. Wie bin ich auf die BOS gekommen?

Internet	15	21%
Schulamt	0	0%
Freunde, Bekannte, Verwandte	22	32%
Werbeveranstaltungen	1	2%
Empfehlung der alten Schule	19	28%
Sonstiges (Bitte eintragen)	12	17%



5. Wie lange bin ich auf der BOS?

1 Jahr	33	49%
2 Jahre	15	22%
3 Jahre	9	13%
4 Jahre	5	7%
5 Jahre	5	7%
6 Jahre	1	1%
7 Jahre	0	0%
8 Jahre	0	0%
9 Jahre	1	1%
10 Jahre	0	0%



6. Aus welchem Stadtbezirk komme ich?

Steglitz-Zehlendorf	40	58%
Tempelhof-Schöneberg	7	10%
Charlottenburg-Wilmersdorf	3	4%
Friedrichshain-Kreuzberg	3	4%
Neukölln	4	6%
Wedding	1	1,5%
Teltow – Fläming	5	7%
Reinickendorf	1	1,5%
Offen	5	7%

