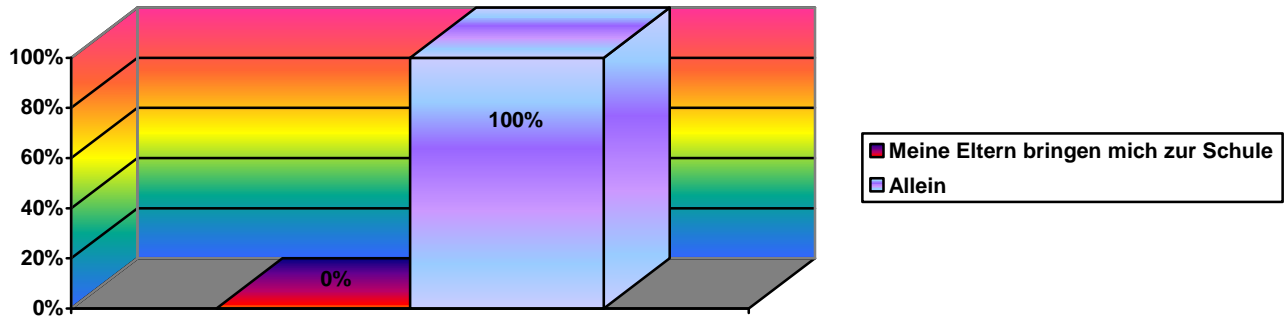


Schülerbefragung-Lehrer

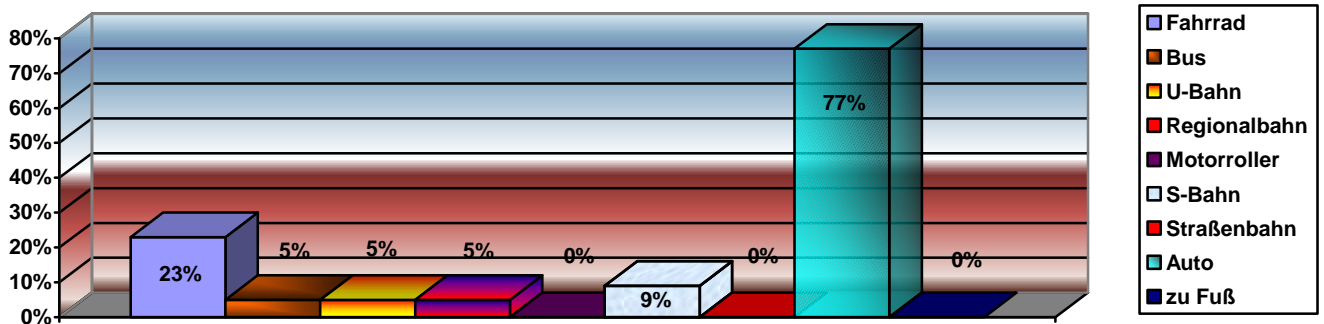
1. So komme ich zur Schule! (Bitte ankreuzen)

Meine Eltern bringen mich zur Schule	0	0%
Allein	22	100%



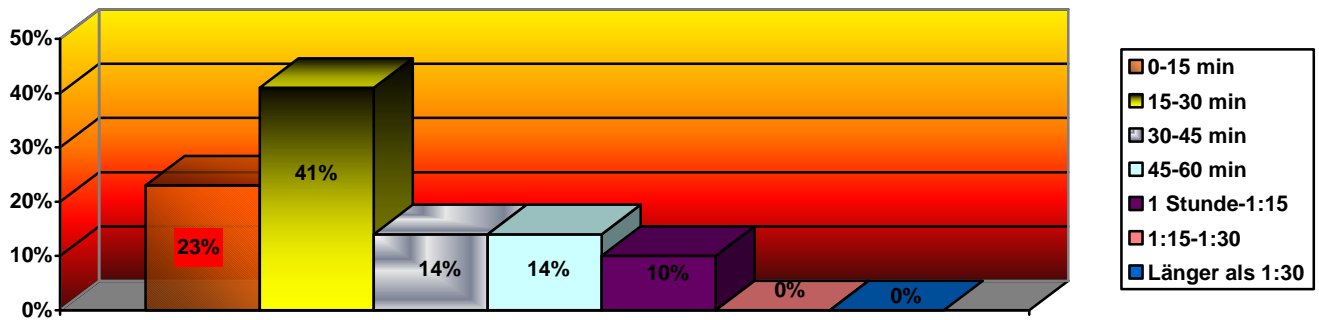
2. Wenn du nicht zur Schule gefahren wirst, mit welchen Verkehrsmittel kommst du?

Fahrrad	5	23%
Bus	1	5%
U-Bahn	1	5%
Regionalbahn	1	5%
Motorroller	0	0%
S-Bahn	2	9%
Straßenbahn	0	0%
Auto	17	77%
zu Fuß	0	0%



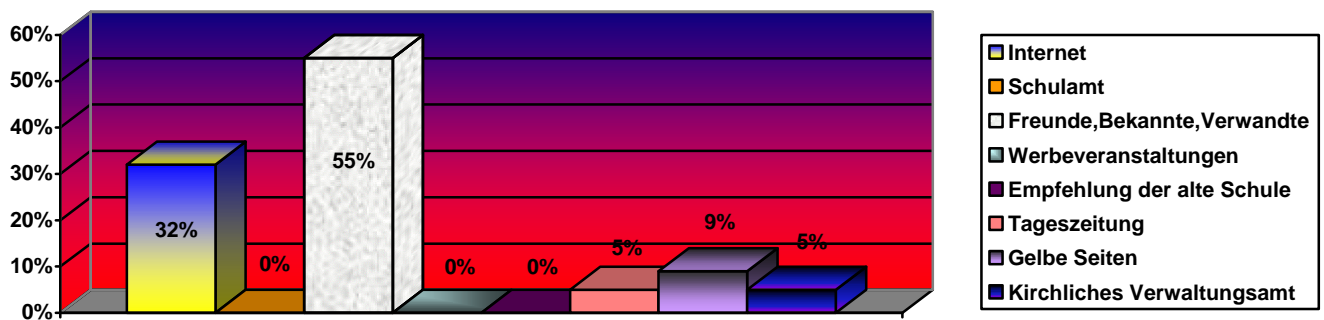
3. Wie lange dauert dein Schulweg?

0 -15 min	5	23%
15 - 30 min	9	41%
30 - 45 min	3	14%
45 - 60 min	3	14%
1 Stunde -1:15	2	10%
1:15 -1:30	0	0%
Länger als 1:30	0	0%



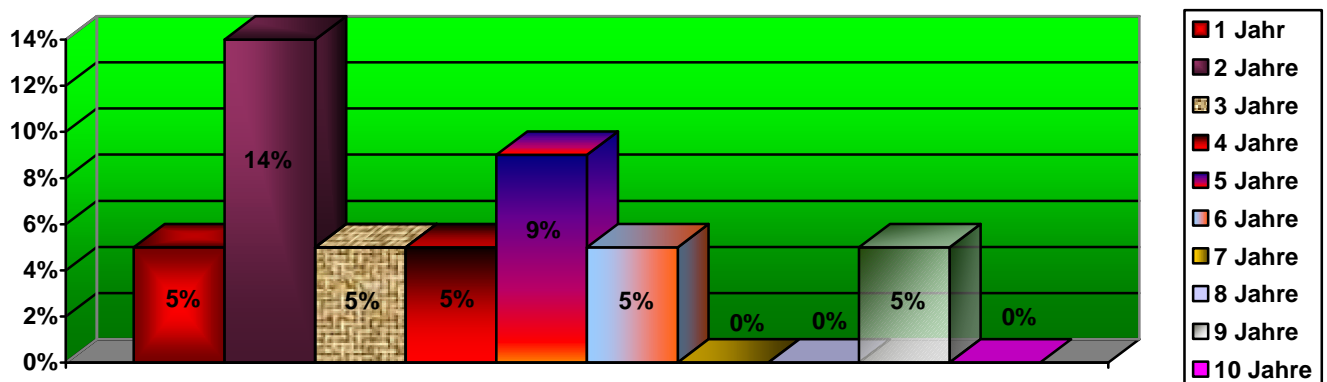
4. Wie bin ich auf die BOS gekommen?

Internet	7	32%
Schulamt	0	0%
Freunde, Bekannte, Verwandte	11	55%
Werbeveranstaltungen	0	0%
Empfehlung der alte Schule	0	0%
Tageszeitung	1	5%
Gelbe Seiten	2	9%
Kirchliches Verwaltungsamt	1	5%



5. Wie lange bin ich auf der BOS?

1 Jahr	1	5%
2 Jahre	3	14%
3 Jahre	1	5%
4 Jahre	1	5%
5 Jahre	2	9%
6 Jahre	1	5%
7 Jahre	0	0%
8 Jahre	0	0%
9 Jahre	1	5%
10 Jahre	0	0%



6. Aus welchem Stadtbezirk komme ich?

Steglitz-Zehlendorf	6	27%
Tempelhof-Schöneberg	3	14%
Charlottenburg-Wilmersdorf	3	14%
Friedrichshain-Kreuzberg	3	14%
Prenzlauer Berg – Pankow	1	4,5%
Mitte	2	9%
Havelland	1	4,5%
Oberhavelland	1	4,5%
Potsdam	2	9%

